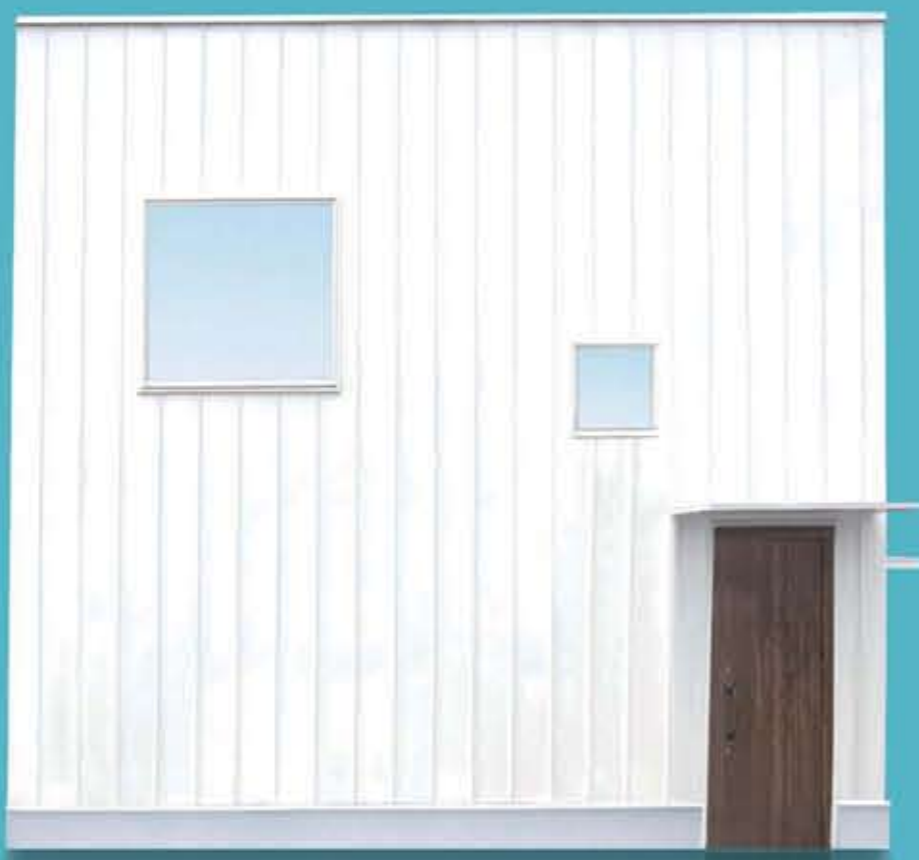




GOOD DESIGN AWARD 2010受賞



OH-YABU HOME
PRODUCED BY OH-YABU CONSTRUCTION

グッドデザイン賞の家に住む、好きな家をとことん選ぶ。
1,000万円からはじめる家づくり。
筑後市に初上陸!!

今話題の「ZERO-CUBE」

完成見学会開催

2/7 **sat**・8 **sun**
10:00~17:00

筑後市
西牟田

地域限定 ZERO-CUBE 初上陸キャンペーン!!

50 選べる ポイントオプション
万プレゼント!

なんと100種類の中より好きな物をお選びいただけます!



※写真は一例です。専用のオプションカタログの中より自由にセレクトできます。

期間中ご成約いただいた方に50万円相当のオプションプレゼント
残り12棟!
残り5棟 ZERO-CUBE +FUNコース
残り7棟 ZERO-CUBEシリーズ その他コース

ご予約はこちらから ☎0120-434-892

※イベント当日は、混雑が予想されます。打合せスペースに限りがございますので、ぜひご予約のご協力をお願いいたします。※イベント終了後はご予約頂く平日でもご購入いただけます。※オプション写真はイメージです。※オプションは当社指定の商品に限ります。※その他、詳しくはご来場にて係員にお尋ねください。

全国で人気のZERO-CUBEシリーズを展開! あなたにちょうどいい家があります。

ZERO-CUBE+FUN ゼロキューブ プラスファン 1,000万円から スタイリッシュな家 ベースにこだわらず 自由にプラスする 住まいの新発想	ZERO-CUBE+FUN ゼロキューブ プラスファン 1,000万円から Good Design Award 2010受賞	+BOX 収納とかわかた 収納とかわかた 収納とかわかた	+BOX* 収納とかわかた 収納とかわかた 収納とかわかた	+SKY BALCONY スカイバルコニー スカイバルコニー
+STORAGE 大収納庫をプラス	+GARAGE カーポートをプラス	+BOX SKY BALCONY 収納とかわかた 収納とかわかた	cube キューブ	ZERO-CUBE RECT ゼロキューブ レクト
Simple Modern シンプルモダン	ZERO-CUBE 回KAI ゼロキューブ 回KAI	ZERO-CUBE SIMPLE STYLE ゼロキューブ シンプルスタイル	BLOSSOM 03 フロアレス03	FLAT3 フラット3
URBAN アーバン	FLAT3 innerGARAGE フラット3 インナーガレージ	Court House コートハウス	Provence プロヴァンス	Blanc Ange ブランタンジェ
Scandinavia スウェーデン	Sweet home スイートホーム	LA BELLE EQUIPE ラベルエキープ	Authentic オーセンティック	GRANRITZ グランリッツ
HYVA AND STYLE ハイヴァアンドスタイル	NORDIC HOUSE ノルディックハウス	246 246	Smart House スマートハウス	CROSS LAYERD クロスレイヤード
四季 HIRAYA 四季ヒライヤ	Sylforet シルフォレット			

オーヤブホームには選ばれる理由があります。

選ばれる理由

- 忙しいあなたに!**
インターネットで簡単に
お見積り作成!
ネットdeプランニング
- グッドデザイン賞受賞**
グッドデザイン賞受賞の
ZERO-CUBEを
全国展開
- コストダウンの秘訣**
全国120/パートナーズ企業
年間約4,000種の価格の実績
- 豊富なラインナップ**
全商品のカタログをご用意

FUN! FUN! クラブの会員になると、こんなにいいことがあります!!

- 最新情報をメールで配信**
ZERO-CUBE最新情報やイベント情報、住まいの動向に役立つ情報など、クラブ会員様だけにメールマガジンでお届けします。
- マイページをご利用いただけます**
気になる土地情報をマイページに保存したり、マッチングメールの希望条件の変更や、ネットdeプランニングの結果を保存したりと、便利な機能をご利用いただけます。
- 土地探しをサポート、メールでお届け**
当社で運営する「土地プラザ」にて土地探しをサポート、マイページでご希望条件をご登録いただければ、最新の土地情報をいち早くメールでお知らせします。

FUN! FUN! クラブ 会員募集中!
ZERO-CUBE 検索

ZERO-CUBEのホームページより簡単に会員登録いただけます

ACCESS MAP

現地 駐車場あり

おかげさまで創業125年 お客様に感謝します。
- 創業明治23年(1890年) -
株式会社 大藪組
〒833-0005 筑後市長茅2043番地1 TEL0942-53-2151

☎0120-434-892
http://www.oh-yabu.co.jp

裏面に魅力いっぱいの土地情報を満載! ぜひご覧ください。➤

特選土地情報 価格、立地…好物件をそろえた「オーヤブホーム」で理想の土地に出会えます。

1 HINATOWN ABUMI

八女インターと国道442号近くのニュータウン。広い公園もあって、子育てにもうれしい環境です。



残り1件!!
坪単価 **10万円**
建築条件付

区画	面積(m ²)	面積(坪)	坪単価(円)	販売価格(円)
1号地	217.61	65.82	商談中	
2号地	233.95	70.76	商談中	
3号地	358.89	108.56	商談中	
5号地	351.52	106.36	100,000	10,636,000



●物件の所在地/筑後市大字長浜1817-6ほか ●交通/JR羽犬塚駅:徒歩21分(1,630m)、堀川バス長浜徒歩5分(340m) ●地目/宅地 ●都市計画及び用途地域/都市計画区域内・非線引区域・準工業地域 ●建ぺい率及び容積率/60%・200% ●道路の幅員/北側公道幅員約5.0m ●主たる設備の概要/電気:九州電力、上水道:筑後市上水道(上水道工事負担金275,600円が必要です)。雨水:側溝 ●学区区/筑後小学校:徒歩16分(1,220m)、羽犬塚中学校:徒歩25分(2,000m) ●備考/汚水・雑排水処理に合併浄化槽が必要です。

2 長浜

筑後市 厳選 6 物件

●地積:143m² (43.25坪) ●土地 **650万円**

●所在地/筑後市大字長浜1759-8 ●権利/所有権 ●現況/空地 ●都市計画/非線引区域 ●用途地域/準工業地域 ●建築率/70% ●容積率/200% ●道路/南側 幅約6mの公道 東側 幅約4mの公道 ●学区区/筑後小学校・羽犬塚中学校 ●交通/JR鹿児島本線羽犬塚駅 徒歩17分

3 西牟田

店舗併用住宅におすすめ!

●地積:296m² (89.54坪) ●土地 **895.4万円**

●所在地/筑後市大字西牟田字天塚6354番地46 ●地目/農用地 ●現況/農地 ●都市計画/非線引区域 ●用途地域/無指定地域 ●建築率/70% ●容積率/200% ●道路/南側 幅4.2mの公道に約16.5m接しています。 ●交通/JR鹿児島本線 西牟田駅 徒歩9分 ●学区区/筑後北小学校まで10分・筑後北中学校まで22分

4 前津

のんびり過ごしたい方へ。

●地積:328m² (99.22坪) ●土地 **950万円**

●所在地/筑後市大字前津585番 ●権利/所有権 ●現況/空地 ●都市計画/非線引区域 ●用途地域/第一種住居地域 ●建築率/60% ●容積率/200% ●道路/東側 幅4.7mの公道 西側 幅約4mの公道 ●学区区/筑後小学校 筑後中学校 ●交通/上水道 ●備考/電気・ガス・下水道

5 長浜

国道442号線沿い、上下水道あり。

●地積:300m² (90.75坪) ●土地 **1,179.7万円**

●所在地/筑後市大字長浜1759-8 ●権利/所有権 ●現況/空地 ●都市計画/非線引区域 ●用途地域/準工業地域 ●建築率/70% ●容積率/200% ●道路/南側 幅約6mの公道 東側 幅約4mの公道 ●学区区/筑後小学校・羽犬塚中学校 ●交通/JR鹿児島本線羽犬塚駅 徒歩17分

6 尾島

住宅、アパート用地に最適です。

●地積:1,105.27m² (334.34坪) ●土地 **1,850万円**

●所在地/筑後市大字尾島542番地 ●権利/所有権 ●現況/農地 ●都市計画/非線引区域 ●用途地域/準工業地域 ●建築率/70% ●容積率/200% ●道路/南側 幅約6mの公道 東側 幅約4mの公道 ●学区区/筑後小学校・羽犬塚中学校 ●交通/JR鹿児島本線羽犬塚駅 徒歩17分

7 北長田

きれいな地形です。

●地積:1,177.75m² (356.27坪) ●土地 **2,850万円**

●所在地/筑後市大字北長田21-1 ●地目/宅地 ●現況/空地 ●都市計画/非線引区域 ●用途地域/第一種住居地域 ●建築率/60% ●容積率/200% ●道路/南側 幅約4mの公道 東側 幅約4mの公道 ●学区区/筑後小学校 筑後中学校 ●交通/上水道 ●備考/電気・ガス・下水道

8 前津

筑後市 厳選 15 物件

●地積:166m² (50.21坪) ●土地 **401.68万円**

●所在地/筑後市大字前津585番 ●権利/所有権 ●現況/空地 ●都市計画/非線引区域 ●用途地域/第一種住居地域 ●建築率/60% ●容積率/200% ●道路/東側 幅4.7mの公道 西側 幅約4mの公道 ●学区区/筑後小学校 筑後中学校 ●交通/上水道 ●備考/電気・ガス・下水道

9 鶴田

角地で建築プランが立てやすい!

●地積:185.01m² (55.96坪) ●土地 **475.6万円**

●所在地/筑後市大字鶴田字448-2 ●権利/所有権 ●現況/空地 ●都市計画/非線引区域 ●用途地域/準工業地域 ●建築率/70% ●容積率/200% ●道路/南側 幅約6mの公道 東側 幅約4mの公道 ●学区区/筑後小学校・羽犬塚中学校 ●交通/JR鹿児島本線羽犬塚駅 徒歩17分

10 尾島

●地積:177.02m² (53.54坪) ●土地 **321.2万円**

●所在地/筑後市大字尾島542番地 ●権利/所有権 ●現況/農地 ●都市計画/非線引区域 ●用途地域/準工業地域 ●建築率/70% ●容積率/200% ●道路/南側 幅約6mの公道 東側 幅約4mの公道 ●学区区/筑後小学校・羽犬塚中学校 ●交通/JR鹿児島本線羽犬塚駅 徒歩17分

11 西牟田

●地積:205.96m² (62.3坪) ●土地 **342.6万円**

●所在地/筑後市大字西牟田字上平3348番2 ●地目/農用地 ●現況/農地 ●都市計画/非線引区域 ●用途地域/準工業地域 ●建築率/70% ●容積率/200% ●道路/南側 幅約6mの公道 東側 幅約4mの公道 ●学区区/筑後小学校 筑後中学校 ●交通/上水道 ●備考/電気・ガス・下水道

12 若菜

●地積:189m² (56.87坪) ●土地 **369.6万円**

●所在地/筑後市大字若菜119 ●権利/所有権 ●現況/空地 ●都市計画/非線引区域 ●用途地域/第一種住居地域 ●建築率/60% ●容積率/200% ●道路/東側 幅4.7mの公道 西側 幅約4mの公道 ●学区区/筑後小学校 筑後中学校 ●交通/上水道 ●備考/電気・ガス・下水道

13 長浜

●地積:268.51m² (81.22坪) ●土地 **812.2万円**

●所在地/筑後市大字長浜1759-8 ●権利/所有権 ●現況/空地 ●都市計画/非線引区域 ●用途地域/準工業地域 ●建築率/70% ●容積率/200% ●道路/南側 幅約6mの公道 東側 幅約4mの公道 ●学区区/筑後小学校・羽犬塚中学校 ●交通/JR鹿児島本線羽犬塚駅 徒歩17分

14 鶴田

●地積:329.24m² (99.59坪) ●土地 **785万円**

●所在地/筑後市大字鶴田字448-2 ●権利/所有権 ●現況/空地 ●都市計画/非線引区域 ●用途地域/準工業地域 ●建築率/70% ●容積率/200% ●道路/南側 幅約6mの公道 東側 幅約4mの公道 ●学区区/筑後小学校・羽犬塚中学校 ●交通/JR鹿児島本線羽犬塚駅 徒歩17分

15 前田

●地積:457.26m² (138.32坪) ●土地 **733万円**

●所在地/筑後市大字前田字565 ●権利/所有権 ●現況/空地 ●都市計画/非線引区域 ●用途地域/準工業地域 ●建築率/70% ●容積率/200% ●道路/南側 幅約6mの公道 東側 幅約4mの公道 ●学区区/筑後小学校・羽犬塚中学校 ●交通/JR鹿児島本線羽犬塚駅 徒歩17分

16 水田

●地積:236.14m² (71.43坪) ●土地 **407.1万円**

●所在地/筑後市大字水田字下平3348番2 ●地目/農用地 ●現況/農地 ●都市計画/非線引区域 ●用途地域/準工業地域 ●建築率/70% ●容積率/200% ●道路/南側 幅約6mの公道 東側 幅約4mの公道 ●学区区/筑後小学校 筑後中学校 ●交通/上水道 ●備考/電気・ガス・下水道

17 西牟田

●地積:246m² (74.41坪) ●土地 **446.4万円**

●所在地/筑後市大字西牟田字天塚6354番地46 ●地目/農用地 ●現況/農地 ●都市計画/非線引区域 ●用途地域/準工業地域 ●建築率/70% ●容積率/200% ●道路/南側 幅約6mの公道 東側 幅約4mの公道 ●学区区/筑後小学校 筑後中学校 ●交通/上水道 ●備考/電気・ガス・下水道

18 野町

●地積:306.40m² (92.68坪) ●土地 **648.7万円**

●所在地/筑後市大字野町字野町585 ●権利/所有権 ●現況/空地 ●都市計画/非線引区域 ●用途地域/第一種住居地域 ●建築率/60% ●容積率/200% ●道路/東側 幅4.7mの公道 西側 幅約4mの公道 ●学区区/筑後小学校 筑後中学校 ●交通/上水道 ●備考/電気・ガス・下水道

19 井田

●地積:1,086m² (328.51坪) ●土地 **985.5万円**

●所在地/筑後市大字井田字前野960 ●権利/所有権 ●現況/空地 ●都市計画/非線引区域 ●用途地域/第一種住居地域 ●建築率/60% ●容積率/200% ●道路/東側 幅4.7mの公道 西側 幅約4mの公道 ●学区区/筑後小学校 筑後中学校 ●交通/上水道 ●備考/電気・ガス・下水道

20 西牟田

●地積:521.94m² (157.88坪) ●土地 **789.4万円**

●所在地/筑後市大字西牟田字上平3348番2 ●地目/農用地 ●現況/農地 ●都市計画/非線引区域 ●用途地域/準工業地域 ●建築率/70% ●容積率/200% ●道路/南側 幅約6mの公道 東側 幅約4mの公道 ●学区区/筑後小学校 筑後中学校 ●交通/上水道 ●備考/電気・ガス・下水道

21 和泉

●地積:305.46m² (92.40坪) ●土地 **1,000万円**

●所在地/筑後市大字和泉字大字46 ●権利/所有権 ●現況/空地 ●都市計画/非線引区域 ●用途地域/第一種住居地域 ●建築率/60% ●容積率/200% ●道路/東側 幅4.7mの公道 西側 幅約4mの公道 ●学区区/筑後小学校 筑後中学校 ●交通/上水道 ●備考/電気・ガス・下水道

22 山口

●地積:209.10m² (63.40坪) ●土地 **325.6万円**

●所在地/筑後市大字山口字大字144 ●権利/所有権 ●現況/空地 ●都市計画/非線引区域 ●用途地域/第一種住居地域 ●建築率/60% ●容積率/200% ●道路/東側 幅4.7mの公道 西側 幅約4mの公道 ●学区区/筑後小学校 筑後中学校 ●交通/上水道 ●備考/電気・ガス・下水道

23 大田

●地積:173m² (52.33坪) ●土地 **215万円**

●所在地/筑後市大字大田字大字1166 ●権利/所有権 ●現況/空地 ●都市計画/非線引区域 ●用途地域/第一種住居地域 ●建築率/60% ●容積率/200% ●道路/東側 幅4.7mの公道 西側 幅約4mの公道 ●学区区/筑後小学校 筑後中学校 ●交通/上水道 ●備考/電気・ガス・下水道

24 大田

●地積:433.08m² (131坪) ●土地 **393万円**

●所在地/筑後市大字大田字大字1166 ●権利/所有権 ●現況/空地 ●都市計画/非線引区域 ●用途地域/第一種住居地域 ●建築率/60% ●容積率/200% ●道路/東側 幅4.7mの公道 西側 幅約4mの公道 ●学区区/筑後小学校 筑後中学校 ●交通/上水道 ●備考/電気・ガス・下水道

25 小川

●地積:254.41m² (76.95坪) ●土地 **430万円**

●所在地/筑後市大字小川字大字1700 ●権利/所有権 ●現況/空地 ●都市計画/非線引区域 ●用途地域/第一種住居地域 ●建築率/60% ●容積率/200% ●道路/東側 幅4.7mの公道 西側 幅約4mの公道 ●学区区/筑後小学校 筑後中学校 ●交通/上水道 ●備考/電気・ガス・下水道

26 大田

●地積:313.52m² (94.83坪) ●土地 **460万円**

●所在地/筑後市大字大田字大字1166 ●権利/所有権 ●現況/空地 ●都市計画/非線引区域 ●用途地域/第一種住居地域 ●建築率/60% ●容積率/200% ●道路/東側 幅4.7mの公道 西側 幅約4mの公道 ●学区区/筑後小学校 筑後中学校 ●交通/上水道 ●備考/電気・ガス・下水道

27 日吉

●地積:251m² (75坪) ●土地 **500万円**

●所在地/筑後市大字日吉字大字461 ●権利/所有権 ●現況/空地 ●都市計画/非線引区域 ●用途地域/第一種住居地域 ●建築率/60% ●容積率/200% ●道路/東側 幅4.7mの公道 西側 幅約4mの公道 ●学区区/筑後小学校 筑後中学校 ●交通/上水道 ●備考/電気・ガス・下水道

28 吉草

●地積:540.96m² (163.64坪) ●土地 **524万円**

●所在地/筑後市大字吉草字大字46 ●権利/所有権 ●現況/空地 ●都市計画/非線引区域 ●用途地域/第一種住居地域 ●建築率/60% ●容積率/200% ●道路/東側 幅4.7mの公道 西側 幅約4mの公道 ●学区区/筑後小学校 筑後中学校 ●交通/上水道 ●備考/電気・ガス・下水道

29 吉草

●地積:252.44m² (76.36坪) ●土地 **534.5万円**

●所在地/筑後市大字吉草字大字46 ●権利/所有権 ●現況/空地 ●都市計画/非線引区域 ●用途地域/第一種住居地域 ●建築率/60% ●容積率/200% ●道路/東側 幅4.7mの公道 西側 幅約4mの公道 ●学区区/筑後小学校 筑後中学校 ●交通/上水道 ●備考/電気・ガス・下水道

30 日吉

●地積:656m² (198.44坪) ●土地 **992万円**

●所在地/筑後市大字日吉字大字461 ●権利/所有権 ●現況/空地 ●都市計画/非線引区域 ●用途地域/第一種住居地域 ●建築率/60% ●容積率/200% ●道路/東側 幅4.7mの公道 西側 幅約4mの公道 ●学区区/筑後小学校 筑後中学校 ●交通/上水道 ●備考/電気・ガス・下水道

31 新代

●地積:364m² (109.44坪) ●土地 **1,160万円**

●所在地/筑後市大字新代字大字207 ●権利/所有権 ●現況/空地 ●都市計画/非線引区域 ●用途地域/第一種住居地域 ●建築率/60% ●容積率/200% ●道路/東側 幅4.7mの公道 西側 幅約4mの公道 ●学区区/筑後小学校 筑後中学校 ●交通/上水道 ●備考/電気・ガス・下水道

32 日吉

●地積:505m² (152.75坪) ●土地 **1,750万円**

●所在地/筑後市大字日吉字大字461 ●権利/所有権 ●現況/空地 ●都市計画/非線引区域 ●用途地域/第一種住居地域 ●建築率/60% ●容積率/200% ●道路/東側 幅4.7mの公道 西側 幅約4mの公道 ●学区区/筑後小学校 筑後中学校 ●交通/上水道 ●備考/電気・ガス・下水道

33 大田

●地積:179.01m² (54.15坪) ●土地 **315万円**

●所在地/筑後市大字大田字大字1166 ●権利/所有権 ●現況/空地 ●都市計画/非線引区域 ●用途地域/第一種住居地域 ●建築率/60% ●容積率/200% ●道路/東側 幅4.7mの公道 西側 幅約4mの公道 ●学区区/筑後小学校 筑後中学校 ●交通/上水道 ●備考/電気・ガス・下水道

34 西田

●地積:179.11m² (54.18坪) ●土地 **360万円**

●所在地/筑後市大字西田字大字241 ●権利/所有権 ●現況/空地 ●都市計画/非線引区域 ●用途地域/第一種住居地域 ●建築率/60% ●容積率/200% ●道路/東側 幅4.7mの公道 西側 幅約4mの公道 ●学区区/筑後小学校 筑後中学校 ●交通/上水道 ●備考/電気・ガス・下水道

35 久原

●地積:313m² (94.68坪) ●土地 **568万円**

●所在地/筑後市大字久原字大字461 ●権利/所有権 ●現況/空地 ●都市計画/非線引区域 ●用途地域/第一種住居地域 ●建築率/60% ●容積率/200% ●道路/東側 幅4.7mの公道 西側 幅約4mの公道 ●学区区/筑後小学校 筑後中学校 ●交通/上水道 ●備考/電気・ガス・下水道

36 吉草

●地積:328.78m² (99.46坪) ●土地 **634.92万円**

●所在地/筑後市大字吉草字大字46 ●権利/所有権 ●現況/空地 ●都市計画/非線引区域 ●用途地域/第一種住居地域 ●建築率/60% ●容積率/200% ●道路/東側 幅4.7mの公道 西側 幅約4mの公道 ●学区区/筑後小学校 筑後中学校 ●交通/上水道 ●備考/電気・ガス・下水道

37 宅間田

●地積:355m² (107坪) ●土地 **300万円**

●所在地/筑後市大字宅間田字大字807 ●権利/所有権 ●現況/空地 ●都市計画/非線引区域 ●用途地域/第一種住居地域 ●建築率/60% ●容積率/200% ●道路/東側 幅4.7mの公道 西側 幅約4mの公道 ●学区区/筑後小学校 筑後中学校 ●交通/上水道 ●備考/電気・ガス・下水道

38 美原

●地積:363m² (109坪) ●土地 **436万円**

●所在地/筑後市大字美原字大字208 ●権利/所有権 ●現況/空地 ●都市計画/非線引区域 ●用途地域/第一種住居地域 ●建築率/60% ●容積率/200% ●道路/東側 幅4.7mの公道 西側 幅約4mの公道 ●学区区/筑後小学校 筑後中学校 ●交通/上水道 ●備考/電気・ガス・下水道

39 宅間田

●地積:505m² (152.75坪) ●土地 **1,750万円**

●所在地/筑後市大字宅間田字大字807 ●権利/所有権 ●現況/空地 ●都市計画/非線引区域 ●用途地域/第一種住居地域 ●建築率/60% ●容積率/200% ●道路/東側 幅4.7mの公道 西側 幅約4mの公道 ●学区区/筑後小学校 筑後中学校 ●交通/上水道 ●備考/電気・ガス・下水道

40 西田

●地積:398.05m² (120.41坪) ●土地 **843万円**

●所在地/筑後市大字西田字大字241 ●権利/所有権 ●現況/空地 ●都市計画/非線引区域 ●用途地域/第一種住居地域 ●建築率/60% ●容積率/200% ●道路/東側 幅4.7mの公道 西側 幅約4mの公道 ●学区区/筑後小学校 筑後中学校 ●交通/上水道 ●備考/電気・ガス・下水道

41 宅間田

●地積:1067.48m² (322.91坪) ●土地 **900万円**

●所在地/筑後市大字宅間田字大字807 ●権利/所有権 ●現況/空地 ●都市計画/非線引区域 ●用途地域/第一種住居地域 ●建築率/60% ●容積率/200% ●道路/東側 幅4.7mの公道 西側 幅約4mの公道 ●学区区/筑後小学校 筑後中学校 ●交通/上水道 ●備考/電気・ガス・下水道

42 新庄

●地積:164.73m² (49.83坪) ●土地 **200万円**

●所在地/筑後市大字新庄字大字59 ●権利/所有権 ●現況/空地 ●都市計画/非線引区域 ●用途地域/第一種住居地域 ●建築率/60% ●容積率/200% ●道路/東側 幅4.7mの公道 西側 幅約4mの公道 ●学区区/筑後小学校 筑後中学校 ●交通/上水道 ●備考/電気・ガス・下水道

43 新庄

●地積:167.36m² (50.63坪) ●土地 **400万円**

●所在地/筑後市大字新庄字大字59 ●権利/所有権 ●現況/空地 ●都市計画/非線引区域 ●用途地域/第一種住居地域 ●建築率/60% ●容積率/200% ●道路/東側 幅4.7mの公道 西側 幅約4mの公道 ●学区区/筑後小学校 筑後中学校 ●交通/上水道 ●備考/電気・ガス・下水道

44 新庄

●地積:297.26m² (89.92坪) ●土地 **540万円**

●所在地/筑後市大字新庄字大字59 ●権利/所有権 ●現況/空地 ●都市計画/非線引区域 ●用途地域/第一種住居地域 ●建築率/60% ●容積率/200% ●道路/東側 幅4.7mの公道 西側 幅約4mの公道 ●学区区/筑後小学校 筑後中学校 ●交通/上水道 ●備考/電気・ガス・下水道

45 西田

●地積:247.39m² (74.84坪) ●土地 **561万円**

●所在地/筑後市大字西田字大字241 ●権利/所有権 ●現況/空地 ●都市計画/非線引区域 ●用途地域/第一種住居地域 ●建築率/60% ●容積率/200% ●道路/東側 幅4.7mの公道 西側 幅約4mの公道 ●学区区/筑後小学校 筑後中学校 ●交通/上水道 ●備考/電気・ガス・下水道

46 西田

●地積:251m² (75.93坪) ●土地 **645万円**

●所在地/筑後市大字西田字大字241 ●権利/所有権 ●現況/空地 ●都市計画/非線引区域 ●用途地域/第一種住居地域 ●建築率/60% ●容積率/200% ●道路/東側 幅4.7mの公道 西側 幅約4mの公道 ●学区区/筑後小学校 筑後中学校 ●交通/上水道 ●備考/電気・ガス・下水道

47 西田

●地積:278m² (84.10坪) ●土地 **756万円**

●所在地/筑後市大字西田字大字241 ●権利/所有権 ●現況/空地 ●都市計画/非線引区域 ●用途地域/第一種住居地域 ●建築率/60% ●容積率/200% ●道路/東側 幅4.7mの公道 西側 幅約4mの公道 ●学区区/筑後小学校 筑後中学校 ●交通/上水道 ●備考/電気・ガス・下水道

48 馬場

●地積:313m² (94.68坪) ●土地 **947万円**

●所在地/筑後市大字馬場字大字138 ●権利/所有権 ●現況/空地 ●都市計画/非線引区域 ●用途地域/第一種住居地域 ●建築率/60% ●容積率/200% ●道路/東側 幅4.7mの公道 西側 幅約4mの公道 ●学区区/筑後小学校 筑後中学校 ●交通/上水道 ●備考/電気・ガス・下水道

49 久留米市安武町

●地積:285.02m² (86.2坪) ●土地 **775万円**

●所在地/久留米市安武町 ●権利/所有権 ●現況/空地 ●都市計画/非線引区域 ●用途地域/第一種住居地域 ●建築率/60% ●容積率/200% ●道路/東側 幅4.7mの公道 西側 幅約4mの公道 ●学区区/筑後小学校 筑後中学校 ●交通/上水道 ●備考/電気・ガス・下水道

50 三瀬町

●地積:164.23m² (49.67坪) ●土地 **496.7万円**

●所在地/久留米市三瀬町 ●権利/所有権 ●現況/空地 ●都市計画/非線引区域 ●用途地域/第一種住居地域 ●建築率/60% ●容積率/200% ●道路/東側 幅4.7mの公道 西側 幅約4mの公道 ●学区区/筑後小学校 筑後中学校 ●交通/上水道 ●備考/電気・ガス・下水道

51 西牟田

●地積:173.57m² (52.5坪) ●土地 **354.6万円**

●所在地/筑後市大字西牟田字天塚6354番地46 ●地目/農用地 ●現況/農地 ●都市計画/非線引区域 ●用途地域/準工業地域 ●建築率/70% ●容積率/200% ●道路/南側 幅約6mの公道 東側 幅約4mの公道 ●学区区/筑後小学校 筑後中学校 ●交通/JR鹿児島本線羽犬塚駅 徒歩17分

52 筑後市鹿野

●地積:183.05m² (55.3坪) ●土地 **1,480万円**

●所在地/筑後市大字鹿野322 ●権利/所有権 ●現況/空地 ●都市計画/非線引区域 ●用途地域/第一種住居地域 ●建築率/60% ●容積率/200% ●道路/東側 幅4.7mの公道 西側 幅約4mの公道 ●学区区/筑後小学校 筑後中学校 ●交通/上水道 ●備考/電気・ガス・下水道

53 久留米市荒木町

●地積:430.11m² (130.1坪) ●土地 **1,630万円**

●所在地/久留米市荒木町 ●権利/所有権 ●現況/空地 ●都市計画/非線引区域 ●用途地域/第一種住居地域 ●建築率/60% ●容積率/200% ●道路/東側 幅4.7mの公道 西側 幅約4mの公道 ●学区区/筑後小学校 筑後中学校 ●交通/上水道 ●備考/電気・ガス・下水道

54 久留米市山田町

●地積:1,360.20m² (411.4坪) ●土地 **1,800万円**

●所在地/久留米市山田町 ●権利/所有権 ●現況/空地 ●都市計画/非線引区域 ●用途地域/第一種住居地域 ●建築率/60% ●容積率/200% ●道路/東側 幅4.7mの公道 西側 幅約4mの公道 ●学区区/筑後小学校 筑後中学校 ●交通/上水道 ●備考/電気・ガス・下水道

55 筑後市長浜

●地積:396.69m² (120坪) ●土地 **1,800万円**

●所在地/筑後市大字長浜1817-6 ●権利/所有権 ●現況/空地 ●都市計画/非線引区域 ●用途地域/第一種住居地域 ●建築率/60% ●容積率/200% ●道路/東側 幅4.7mの公道 西側 幅約4mの公道 ●学区区/筑後小学校 筑後中学校 ●交通/上水道 ●備考/電気・ガス・下水道