

**4** April  
1. エイプリルフール  
5. 清明  
20. 穀雨  
29. 昭和の日

こんにちは。大藪組です。花と新緑のまばゆい季節となりました。春の陽気についつい笑顔がほころぶ季節。茶の里八女筑後地方では、これから楽しみな新茶の季節ですね。ニュースレターも冬眠？から目覚め、ようやく第3号の発行に至りました。ご無沙汰して申し訳ございません。

新しい年度に入り、色々な工事現場を無事にお引渡しでき、施工例の更新が楽しみな我ら大藪組です。嬉しいことです。大藪組が関わって、まちやお客様に変化が生まれるということ。

**5** May  
1. 八十八夜  
3. 憲法記念日  
4. みどりの日  
5. こどもの日  
6. 立夏 21. 小満  
13. 母の日

**6** June  
6. 芒種  
11. 入梅  
17. 父の日  
21. 夏至

お声をカタチに。  
お声をかけて頂けることを大切に。  
春を迎え、新たな気持ちで、社会に真摯に貢献できる会社でありたい。  
その気持ちを、ひとりひとり、心構えて参ります。  
ホームページにて、土木・建築・すまい・リフォーム多数の施工例を随時更新中です。  
皆様のお近くでも工事を頂いています。ぜひぜひ、ホームページをご覧くださいませ。  
ニュースレター、ホームページへのお声もお寄せください。お待ちしております！

株式会社大藪組 営業部 ニュースレター係

春から夏へ 野原や木々は緑を混ぜ 潤う季節がまた巡る

## ～工事の現場から～ file #2

- 現場代理人・監理技術者 **木村 一光**さん  
(株)大藪組建築部 部長
- 工事名 かがし屋筑後店新築工事
- 工期 平成24年2月14日～6月10日
- 工事場所 筑後市大字長浜



国道442号とけやき通りの交わる、T字の交差点。南側の広い敷地には大藪組の仮囲い。いったい何が建つのでしょうか？？  
答えは・・・

### ドコモショップと文具のかがし屋さんです！

文具好きな方、ケータイ替えたい方、6月のオープンが楽しみですね。店舗も駐車場も広く、出入りしやすい立地です。工事は只今鉄骨の柱が建ち、店舗の位置やサイズが確認できるようになりました。  
大きな幹線道路に面した現場。たくさんの方々のお目に入りますし、もちろん安全な運営が欠かせません。皆様もオープンをお楽しみに、日々見守って頂けると幸いです！



## 社員の素顔 oh-yabu 人

file #3 (株)大藪組 取締役工事部長

ごんどう しげき  
**権藤 茂喜** さん



愛称 **ごんちゃん!**  
忙しい中、インタビューにも笑顔で答えてくださいました☆

- 生年月 昭和34年2月(満53歳)
- 出身 現)うきは市吉井町
- 入社年月 昭和52年4月
- 資格 1級建築士・1級建築施工管理技士
- 尊敬する人 ピラミッドを作った人たち
- 座右の銘 明けぬ夜はない!
- 建築の魅力 何もないところからみんなで造りあげる、大きなよこび
- 好きな時間 夕方のポーっとする時間
- 休日の楽しみ 友人や家族との山登り
- 自己PR!!! 速寝(はやね)・早起き・早めし!何でも早い。どこでも快眠。健康にも自信があります。が、最近肥大化が気になり始めて、筋トレ実施中。しかし、効果があがるのは、いつだろうか～っ!?続けることが難しい。。。

忙しいときこそ、フンフンと、笑顔で鼻歌あしながナイスミドルのナイスキャラクター!お仕事熱心な日々の中で、我らに素敵な笑顔と鼻歌をご披露頂き、有難うございます。あ、権藤部長、メガネがここに。大事な打合せにはおメガネをお忘れなく～!さて次号は、大藪組女子部の誰かを突撃予定!まっけてね☆☆☆☆☆

## いつても今月の はねや 万年屋さん みよ! 完成しました! 4月9日オープン!!!

この度、羽犬塚より移転されました。からだにやさしい手づくりの味! ご飯や品数豊富なお惣菜は食べ放題。

### ぜひご賞味あれ!



営業時間 午前11時～午後9時  
おとこ 筑後市野町 国道209号線沿い  
お問い合わせ (0942) 53-9218

金魚のまちに、でっかいアイツがやってきた!

## 光よ、集まれ! LIXIL 有明SOLAR POWER!



金魚が名物、熊本県は玉名郡長洲町の沿岸にある工業地帯の一角に、どどんとそびえる、

## メガ・ソーラー!!!

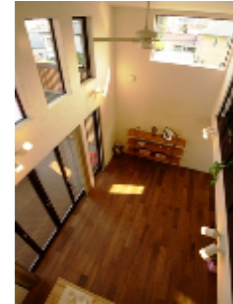
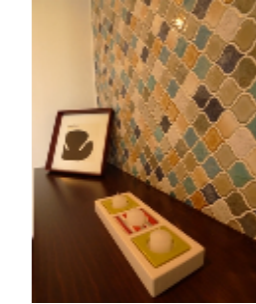
- 一. あまりの大きさに、圧倒されます。
  - 一. 腹の底から、叫びたくなります。
  - 一. 叫んだあとは、ストレス発散気分です。
- 晴れると、遠く対岸には、島原雲仙岳が望めるそう。空を見上げるのびのび深呼吸したくなる! 営業部ではお客様とバス見学会を企画中です。ストレス発散バスツアーのご案内まで、今暫くお待ちくださいませ。

## 注目の新築情報! OH! すまい拝見!

場所: 筑後市大字羽犬塚  
構造: 木造3階建て

国道209号線、免許試験場交差点ちかくの美容室「LampHair」さん。実はこの春、美容室のすぐ東側に、こだわりのすまいを建てて頂きました!

↓素敵なタイルの装飾。お洒落な色合い。



↑まるでカフェ。くつろぎ、落ち着く空間。

美容室店舗に引き続きすまいづくりもお手伝いさせて頂きありがたき幸いです。

3階建てとあって施工中もご注目頂いていたようで・・・

お待たせしました! こだわりの木造3階建てハウス。

屋根は今の美容室店舗と勾配を合わせつつ、逆向きにしてバランスを整えています。正面には、こだわりのブルータイル3色がランダムに張りつめられ、カッコいい! 1F車庫の上には、リビングつながりの広々としたテラスが構え、ご家族みんなで楽しんでいただける、開放的な空間がとっても魅力的! 風を感じるリビングです。自由なスタイルで暮らしを愉しむ、お施主様の個性がキラ☆と光っていますね。



つばきの里 建売住宅  
つばきHOUSE 2 **24,500,000円** (税込)  
Produced by tessyu corporation

関連会社の鐵舟が分譲してきた、上峰町の分譲地つばきの里。総18区画に個性豊かなすまいが軒を連ねる、鐵舟自慢の分譲地。おかげさまでとうとう、最後の一区画。ここに、平成24年3月、鐵舟女性社員の思いのこもった建売住宅が完成いたしました。ゆったり、約37坪の4LDK。階段途中に多目的スペースも有り。収納など、細やかな点に女性の目線が活かされています。ご案内は随時ご予約制にて承ります。また、土地探し等からのご相談もお気軽に!  
お問い合わせは...鐵舟(てつしゅう)株式会社まで  
**フリーダイヤル...0120-69-4141** ※日曜定休

### 太陽光発電パネル3.8kw!



- [物件概要]
- 三養基郡上峰町大字坊所
  - 土地 213.89㎡ (64.7坪)
  - 建物 1F...62.93㎡ (19.03坪)  
2F...58.37㎡ (17.65坪)  
延...121.3㎡ (36.96坪)
  - 構造 木造瓦葺2階建
  - 都市計画区域内 非線引区域
  - 前面町道 幅員6.0m
  - 建ぺい率60% 容積率200%
  - 電気・上下水道・側溝完備
  - 太陽光発電・全室照明・オール電化・浴室乾燥暖房・外構・節水トイレ・Low-E複層ガラス

## 筑後市 太陽光発電設置促進事業

HOT NEWS

- ◎ 補助金額 発電出力1Kwあたり 25,000円(上限75,000円)
- ◎ 受付期間 1期: 4/2(月)～6/15(金)  
2期: 7/2(月)～9/14(金)  
応募多数の場合、抽選。
- ◎ その他 事前申請が必要
- ◎ 問合せ 筑後市かんきょう課かんきょう係  
Tel (0942) 53-4120

## 筑後市 住宅小規模改修補助金制度

- ◎ 改修例 屋根・天井・外壁・内壁・床等 防音・断熱・間取りの変更  
トイレ・キッチンなどの水廻改修
- ◎ 補助金額 改修工事費用(税別)の10/100に相当する額 (上限10万円・千円未満切捨)
- ◎ 受付期間 4/2(月)より
- ◎ 問合せ 商工観光課 TEL (0942) 62-7024

## 設備充実のレンタルスペース O・Y120 BUILDING ご案内



- 研修・会議・講座など多目的!
- 駐車場完備(台数制限あり)
- 冷暖房・ドリンク無料
- インターネット接続無料
- 住所: 久留米市荒木町白口11-1  
お問い合わせは、鐵舟(てつしゅう)まで  
**フリーダイヤル 0120-69-4141**

建築 土木  
リフォーム すまい

おかげさまで 創業122年。お客様に感謝します。

株式会社 **大藪組**

〒833-0005 筑後市長浜2043番地の1  
TEL (0942)53-2151 FAX (0942)53-7031  
E-Mail ohyabu@oh-yabu.co.jp  
URL http://www.oh-yabu.co.jp/